

Typenschlüssel : 25 A L 100 05 A xx

Grösse	_____	_____	_____	_____	_____	Kabellänge in dm oder Kunden Nr.
Bauform	_____	_____	_____	_____	_____	Ausgangsschaltung (A; L; T)
Welle	_____	_____	_____	_____	_____	Betriebsspannung
Impulse/U (PPR)	_____	_____	_____	_____	_____	05= 5 V +/-10 % ; 24= 10 bis 30 V

Kabellänge: ohne Angabe 0,5 m

Mechanische Daten

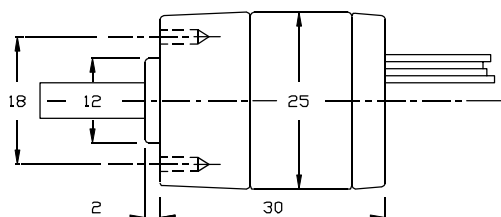
Gehäuse	Aluminiumdruckguss
Welle	rostfreier Stahl
Lager	Kugellager
Drehzahl	12'000 U/min
Wellenbelastbarkeit	radial 10 N axial 5 N
Lebensdauer	50'000h
Schutzart	IP 54
Temperaturbereich	Arbeitstemp. 0 bis 60 °C Lager - 20 bis +80 °C

Elektrische Daten

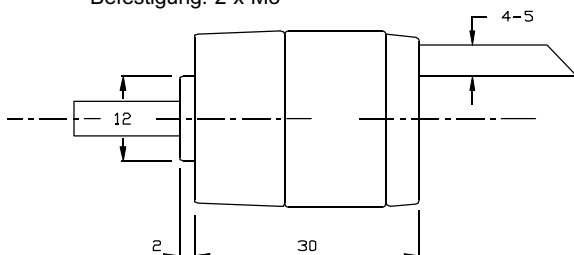
Betriebsspannung	5V +/- 10%
oder xxx.24	10 bis 30 V
Stromverbrauch	max.30 mA
Ausgang	s.Anschlussbelegung
Belastbarkeit	auf der Rückseite
Signalpegel	$U_{low} < 0.4V$
Abtastfrequenz	max.20 kHz
=>Nutzdrehzahl	$\frac{U/min \times Imp/U}{60}$
Lichtquelle	IR-Lumineszenzdiode

Bauformen

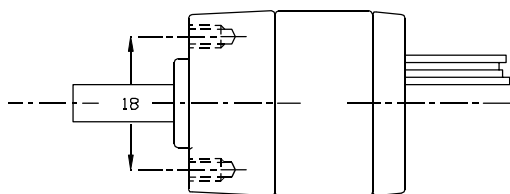
A Flachbandkabel axial
2 Kugellager
Befestigung: 2 x 2.17 (DIN 7971)



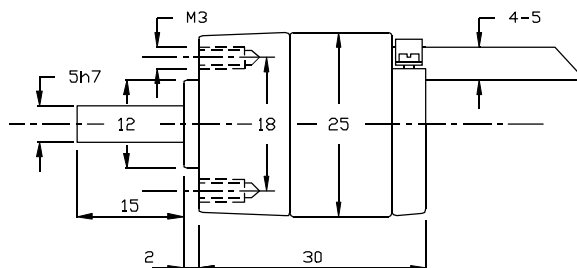
C Rundkabel axial
4 x 0.25mm²
Befestigung: 2 x M3



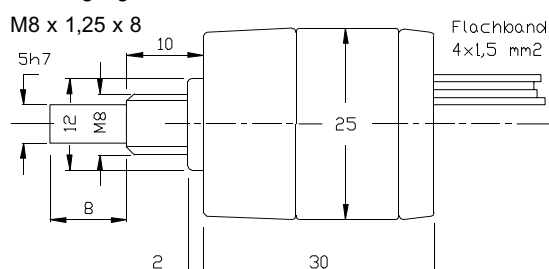
B Flachbandkabel axial
2 Kugellager
Befestigung: 2 x M3



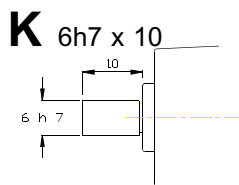
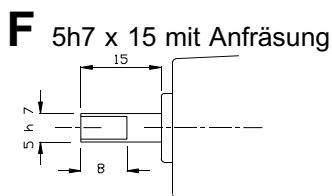
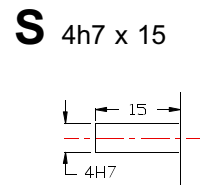
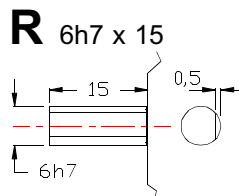
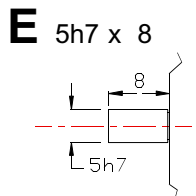
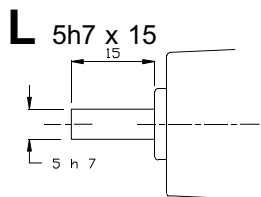
E Rundkabel axial mit Kabelbride
5 x 0,14 mm² abgeschirmt
Befestigung: 2 x M3 x 6



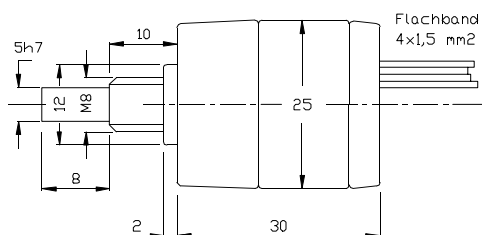
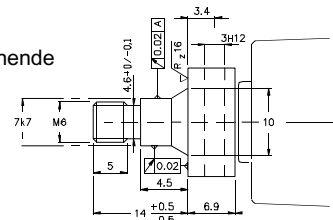
G Befestigung



Wellen



H Montage auf Wellenende mit Zentrierbohrung. 2 x M3 für Drehmomentstütze auf der Kabelleite



Anschlussbelegung

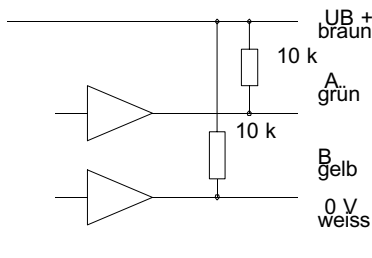
Anschluss-Farben bei Rundkabel

Flachband-Kabel:

braun ^ rot
grün ^ braun
gelb ^ orange
weiss ^ gelb

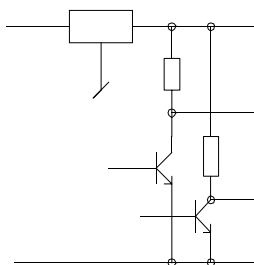
Ausgangsschema A

5 V DC, TTL kompatibel



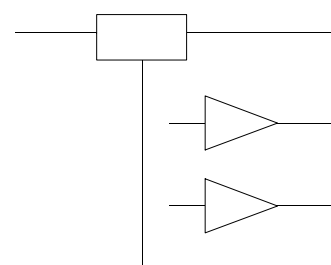
Ausgangsschema T

NPN; 50 mA; 10 bis 30VDC

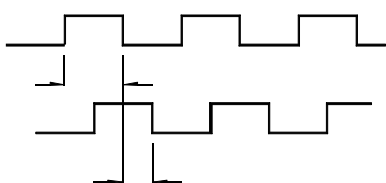


Ausgangsschema L

Gegentakt; 10 bis 30 V; 20 mA; kurzschlussfest



Ausgangssignal



Bei Drehrichtung im Uhrzeigersinn, auf die Welle gesehen

Impulszahlen

11 50 60 100 200 360
Andere Impulszahlen auf Anfrage